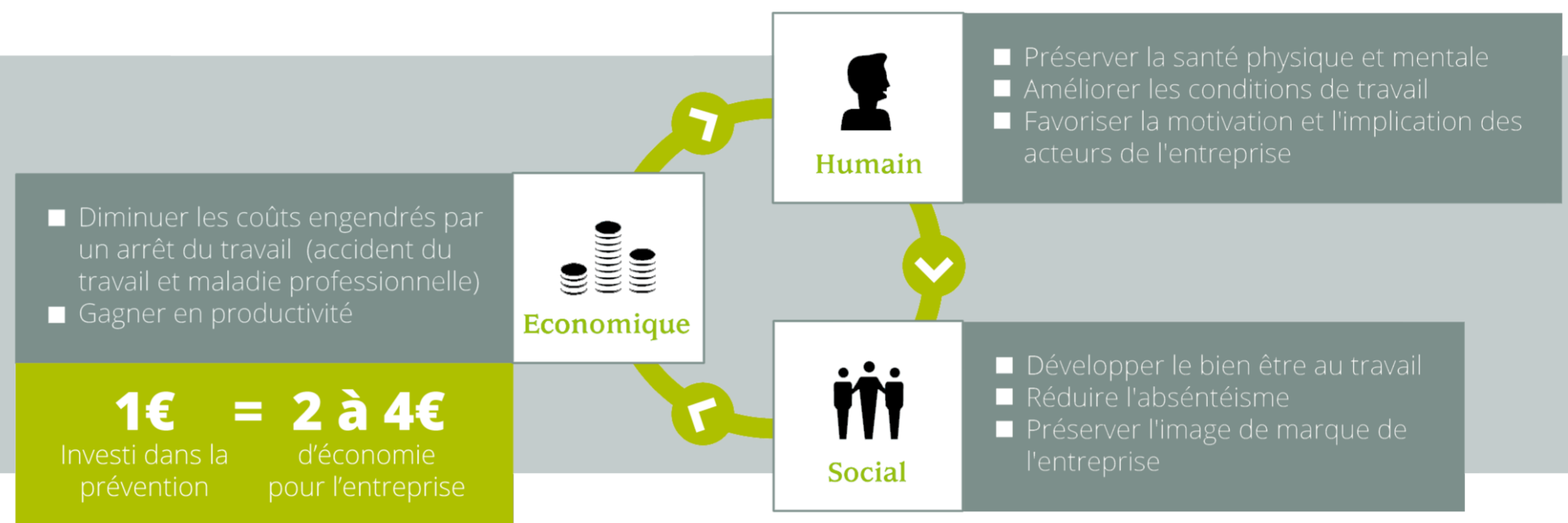


Faisons de la FICHE D'ENTREPRISE

un outil pour progresser ensemble

En tant que dirigeant d'entreprise vous occupez un rôle central dans la prévention des risques professionnels.

LES ENJEUX DE LA PRÉVENTION :



La prévention des risques repose sur la logique des principes généraux de prévention*.

LES RÉFLEXES SUCCESSIFS :

ÉVITER LES RISQUES

LES ÉVALUER

LES PRÉVENIR

- Les combattre à la source
- Privilégier les actions de protections collectives

La fiche d'entreprise est une formalisation forte du lien entre votre entreprise et votre service de santé au travail. Elle a pour but de vous outiller pour votre démarche de prévention des risques. Elle vous permet de progresser grâce aux retours d'expériences et de mesurer vos avancées dans la prévention réflexe de tous les jours.

Pour mettre au plus haut la valeur sociale et économique de votre entreprise.

* article L4121-2 du code du travail
Le présent message introductif a été créé par les membres du groupe de travail Culture Prévention du PRST 3 (Plan Régional Santé Travail)

Plan santé
au travail

2016-2020

NORMANDIE



CALVADOS
7, rue Denis PAPIN
14840 DÉMOUVILLE

EURE
531, rue Clément Ader
27930 LE VIEL ÉVREUX

MANCHE
50, place Napoléon
50100 CHERBOURG

ORNE
23, av de Basingstoke
61000 ALENÇON

SEINE-MARITIME
103, rte de Darnétal
76000 ROUEN

1, rue Paul Marion
76600 LE HAVRE

<http://sante-btp-normandie.fr>



SANTÉ BTP
NORMANDIE

Le partenaire prévention santé des professionnels du BTP